

รถขุดไฮดรอลิกแขนยาว

- กำลังเครื่องยนต์
284.29 HP (212 kW) / 2,000 rpm
- ความจุถัง
0.57 ลบ.ม (Side Cutter)
- น้ำหนักปฏิบัติงาน
31,500 กก.

โฉมใหม่ นวัตกรรมสู่โลกอนาคต



ประหยัดขึ้น ได้งานที่มากขึ้น

เครื่องยนต์ปรับแต่งให้มีประสิทธิภาพมากขึ้น
ประสิทธิภาพการใช้น้ำมันเชื้อเพลิงลดลงกว่า 10%



พลังชุดอันทรงพลัง

ทำงานได้รวดเร็วและคล่องตัว ในงานที่ต้องการ
เครื่องจักรที่แข็งแกร่งและทนทาน

■ ข้อมูลเครื่องจักร

น้ำหนักปฏิบัติงาน	31,500 กก.
ความจุถังที่	0.57 ลบ.ม. (Side Cutter)
ความยาวขุม	10,200 มม.
ความยาวอาร์ม	7,900 มม.

■ เครื่องยนต์

เครื่องยนต์	ISUZU 6HK1
แบบ	เครื่องยนต์ 6 สูบ 4 จังหวะ โดเร็กอินเจคชั่น เทอร์โบชาร์จ ระบบอินเตอร์คูลลิ่งและระบายความร้อนด้วยน้ำ (มาตรฐานยูโร II)
แรงม้าสูงสุด (สุทธิ)	284.29 HP (212 kW)/2,000rpm
แรงบิดสูงสุด	1,080 N.m/1,500rpm
ความจุกระบอกสูบ	7,790 CC

■ ชิ้นส่วนหลัก

ปั๊มไฮดรอลิก	KAWASAKI (K5V160DTH1SXR) 2 x Variable displacement axial piston pumps
คอนโทรลวาล์ว	KAWASAKI (KMX15RB)
มอเตอร์สวิง	KAWASAKI+SOTE (GS20D25B.0)
มอเตอร์ตัวเดิน	DOOSAN (TM60VD)

■ ช่วงล่าง

จำนวนแผ่นแทรก	49
จำนวนแคเรียจแต่ละด้าน	2
จำนวนโรลเลอร์แต่ละด้าน	9
ความกว้างตีนตะขาบ	800 มม. (Triple Grouser)

■ ประสิทธิภาพ

ความเร็วในการเดิน (สูงสุด/ต่ำสุด)	5.4/3.2 กม./ชม.
ความเร็วหมุนรอบตัวเอง	9 rpm/min
ความสามารถในการไต่ทางลาดชัน	70% (35°)
แรงตึงที่	204 kN
แรงกดปลายอาร์ม	153 kN
แรงกดพื้น	58.84 kPa (0.599 kg / cm ²)
แรงดูดลาก	268 kN

■ ความจุของเหลว

ความจุถังน้ำมันเชื้อเพลิง	530 ล.
ความจุถังน้ำมันไฮดรอลิก	300 ล.
ความจุถังเครื่องยนต์	37 ล.
น้ำยาหล่อเย็น	33 ล.
มอเตอร์ตัวเดิน	2 x 4.0 ล.

■ สัดส่วนเครื่องจักร

หน่วย : มม.

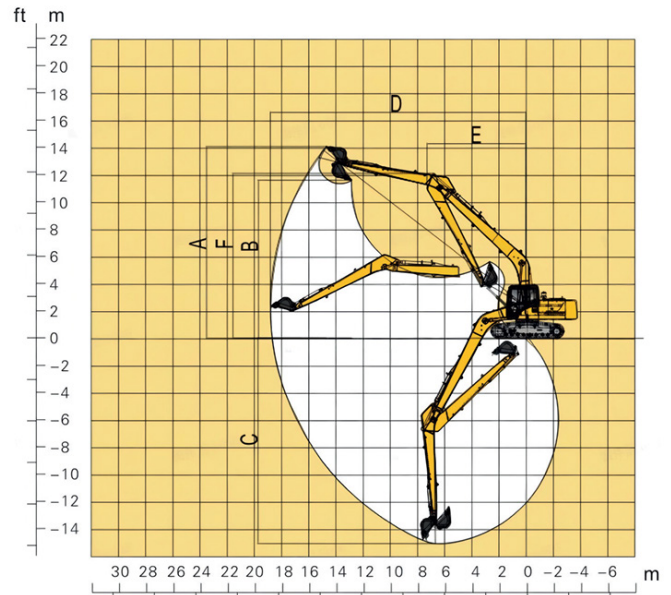
A. ความยาวตัวรถ	13,800
B. ความกว้างตัวรถ	3,390
C. ความสูงตัวรถ	3,470
D. ความกว้างด้านบน	3,175
E. ความสูงจากพื้นถึงหัวเก๋ง	3,280
F. ความกว้างตีนตะขาบ	800
G. ระยะห่างกึ่งกลางตีนตะขาบ	2,590
H. ระยะห่างจากพื้นถึงตัวรถ	550
I. รัศมีวงสวิง	3,315
J. ความยาวแผ่นตีนตะขาบสัมพัทธ์พื้น	3,916
K. ความยาวตีนตะขาบ	4,870



■ ช่วงปฏิบัติงาน

หน่วย : มม.

a. ระยะจุดสูงสุด	14,940
b. ระยะเกสูงที่สุด	11,730
c. ระยะจุดลึกที่สุด	14,750
d. ระยะจุดไกลที่สุด	18,590
e. รัศมีวงสวิงน้อยสุด	6,515
f. ความสูงที่รัศมีวงสวิงน้อยสุด	11,080



MAX SANY CO.,LTD

@Maxsany

MaxsanyOfficial

www.MAXSANY.co.th

บริษัท แม็กซ์ ซานี่ จำกัด (สำนักงานใหญ่) เลขที่ 888 หมู่ 9 ถนนบางนา-ตราด กม.19 ต.บางโฉลง อ.บางพลี จ.สมุทรปราการ 10540

ภาคกลาง

กรุงเทพมหานคร 061-516-2646
สระบุรี 062-456-8255
นครสวรรค์ 089-771-4795

ภาคใต้

สุราษฎร์ธานี 095-256-4229
นครศรีธรรมราช 093-078-9888
ชุมพร 093-578-7402
หาดใหญ่ 081-893-0843
พังงา 061-550-5565

ภาคอีสาน

ขอนแก่น 062-594-9292
โคราช 091-835-2526
อุบลราชธานี 086-386-3092
อุดรธานี 098-298-5543
สกลนคร 096-954-4454
บุรีรัมย์ 080-152-5558

ภาคเหนือ

พิษณุโลก 081-785-2984
ลำปาง 082-393-3343
เชียงใหม่ 083-887-5779

ภาคตะวันออก

ระยอง 085-826-5894
ปราจีนบุรี 084-624-7600
จันทบุรี 063-923-5155

ภาคตะวันตก

ราชบุรี 081-986-0158



เบอร์เดียวครอบคลุมทุกบริการ

Contact Center 02-010-3131



SY330H

Engine power

212kW/2000rpm

Bucket capacity

1.65-2.0m³

Operating weight

31500kg



Superior Performance



Super high adaptability



Super-long Service Life

- ◆ Upgraded cab, AC, seats for better sealing and cooling. Global methods optimize structure, enhance key components' service life.
- ◆ Real-time power regulation increases excavation efficiency by 25%.
- ◆ First self-circulation filtration copes with various oil products.

Technical specifications

Specification		Main performance	
Operating weight	31500 kg	Traveling speed(high/low)	5.4/3.2 (km/h)
Bucket Capacity	1.65-2.0(1.65) m ³	Swing speed	9.0 rpm
Engine	Isuzu	Gradeability	70% (35°)
Mode	6HK1	Ground pressure	60.3 kPa
Type	Electronic control direct injection, 6-cylinder 4-stroke turbocharged intercooled, water-cooled	Bucket digging force	204 kN
Engine power	212 kW/ 2000 rpm	Arm crowd force	153 KN
Maximum torque	1080 Nm/ 1500 rpm		
Displacement	7.79 L		

Machine dimensions

Overall dimensions (mm)	SY330H	Operation range (mm)	SY330H
A. Overall length (in transportation state)	10667	a. Maximum excavation height	10497
B. Overall width	3190	b. Maximum unloading height	7359
C. Overall height (in transportation state)	3470	c. Maximum excavation depth	6815
D. Upper width	3175	d. Maximum excavation depth with vertical boom	5500
E. Overall height (cab top)	3280	e. Maximum excavation distance	10870
F. Width of standard crawler plate	600	f. Maximum slewing radius	4000
G. Track gauge	2590	g. Maximum height at maximum slewing radius	8405
H. Minimum ground clearance	550		
I. Slewing radius of tail	3315		
J. Ground contact length of crawler	3315		
K. Crawler length	4840		

